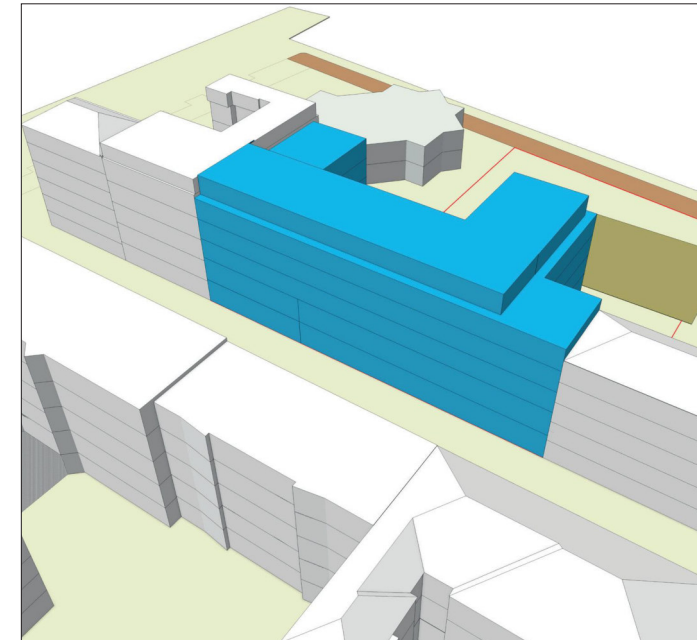
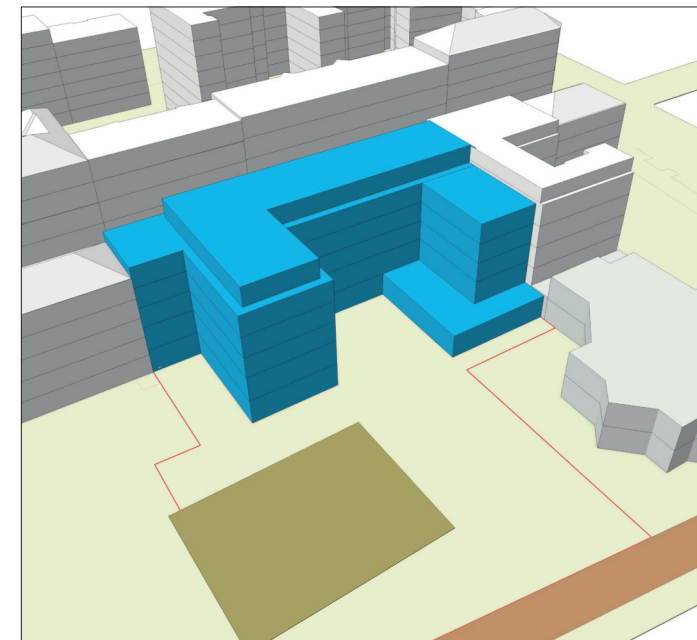


Variante 01.03, Lageplan, M 1:500 (A3), S.T.E.R.N. GmbH

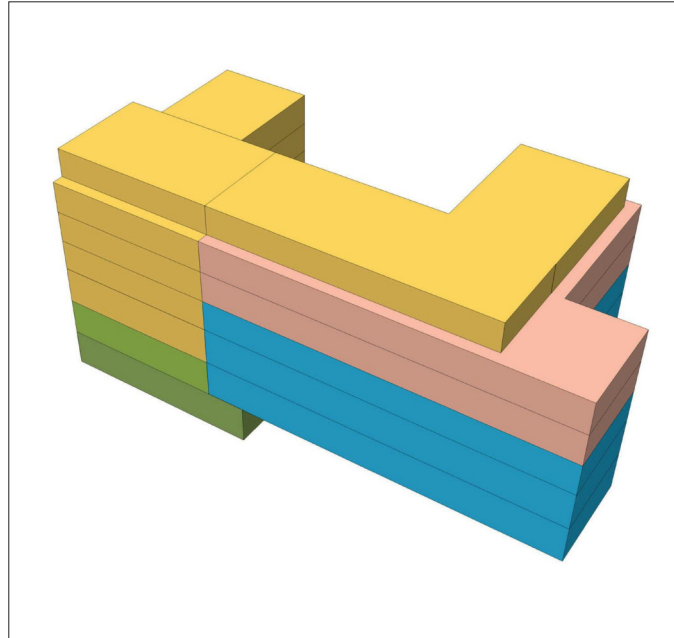


Variante 01.03, Blick von Nord-Ost (in die Bredowstraße), S.T.E.R.N. GmbH

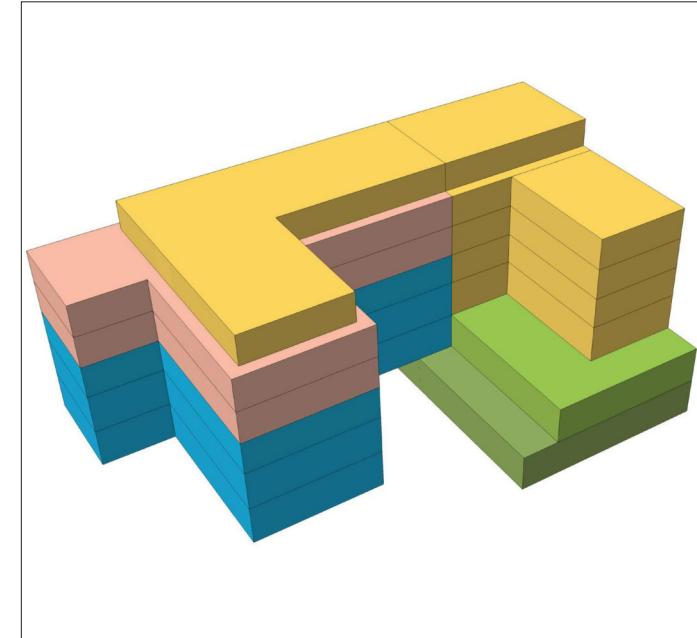


Variante 01.03, Blick von Nord-West (von der Bremer Straße), S.T.E.R.N. GmbH

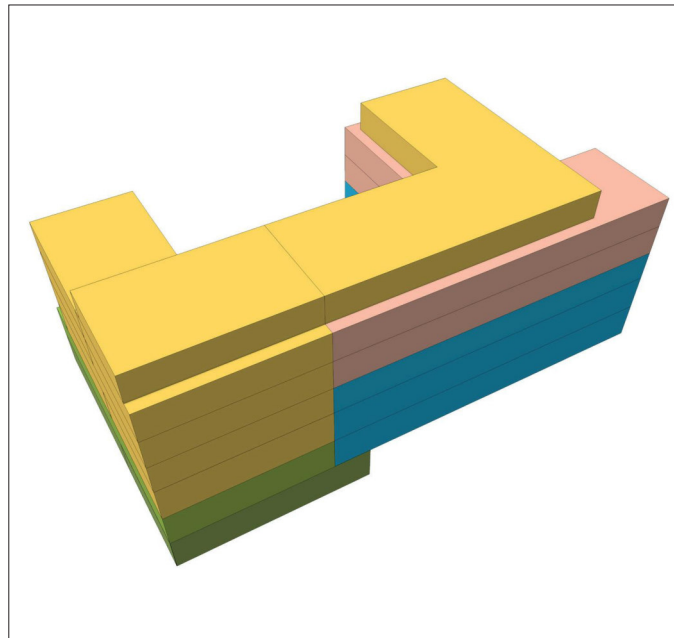
Variante 01.03			
Grundstück	3.205,00		
Freifläche (unbebaut)	1.955,10	Differenz Freifl.	-565,90
Grundfläche über-/unterbaut	1.249,90	GRZ	0,39
Geschossfläche (BGF)	6.063,75	GFZ	1,89



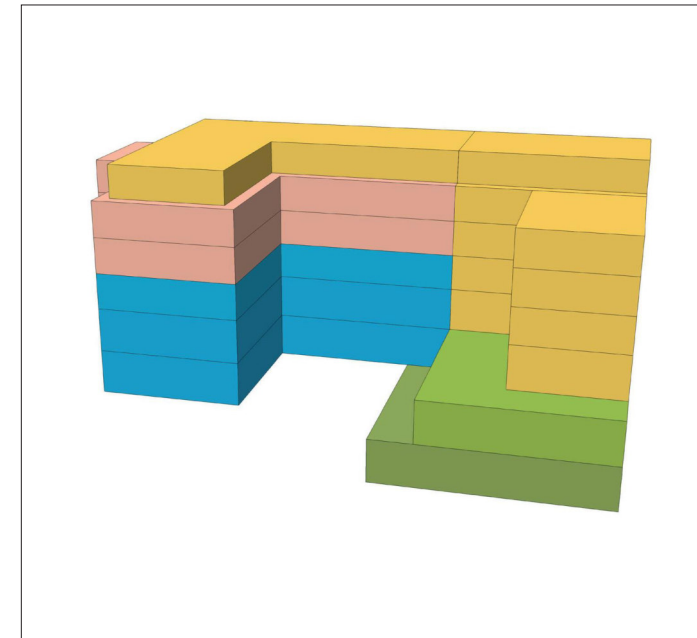
Variante 01.03, 3D-Darstellung mit UG von Nord-Ost, S.T.E.R.N. GmbH



Variante 01.03, 3D-Darstellung mit UG von Nord-West, S.T.E.R.N. GmbH



Variante 01.03, 3D-Darstellung mit UG von Süd-Ost, S.T.E.R.N. GmbH



Variante 01.03, 3D-Darstellung mit UG von Süd-West, S.T.E.R.N. GmbH

### Mögliche Zuordnung von Nutzungen

<span style="display: inline-block; width: 15px; height: 15px; background-color: #f08080; border: 1px solid black;"></span>	BA Jugendamt:	ca. 1.289 m <sup>2</sup>
<span style="display: inline-block; width: 15px; height: 15px; background-color: #4682b4; border: 1px solid black;"></span>	KJFE:	ca. 1.934 m <sup>2</sup>
<span style="display: inline-block; width: 15px; height: 15px; background-color: #ffd700; border: 1px solid black;"></span>	Stadtteil:	ca. 2.081 m <sup>2</sup>
<span style="display: inline-block; width: 15px; height: 15px; background-color: #8db600; border: 1px solid black;"></span>	KJFE/Stadtteil:	ca. 759 m <sup>2</sup>
<b>Gesamt</b>		<b>ca. 6.063 m<sup>2</sup></b>

(Angaben Geschossfläche - BGF)